

93 000000000000SL-dH

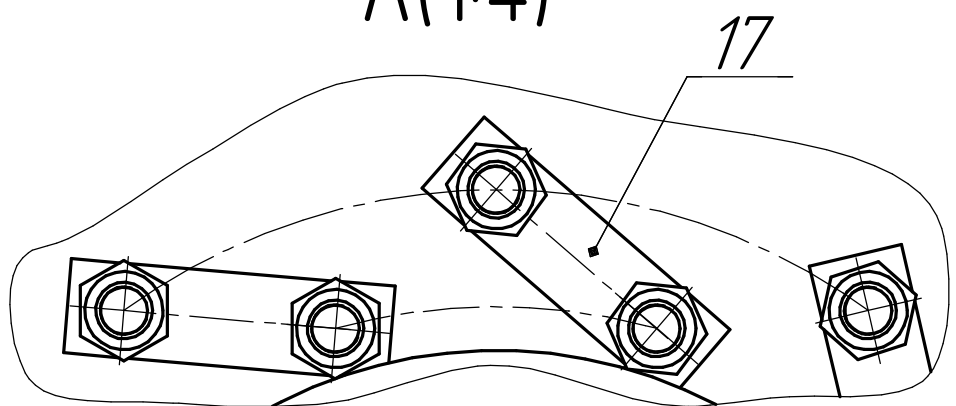
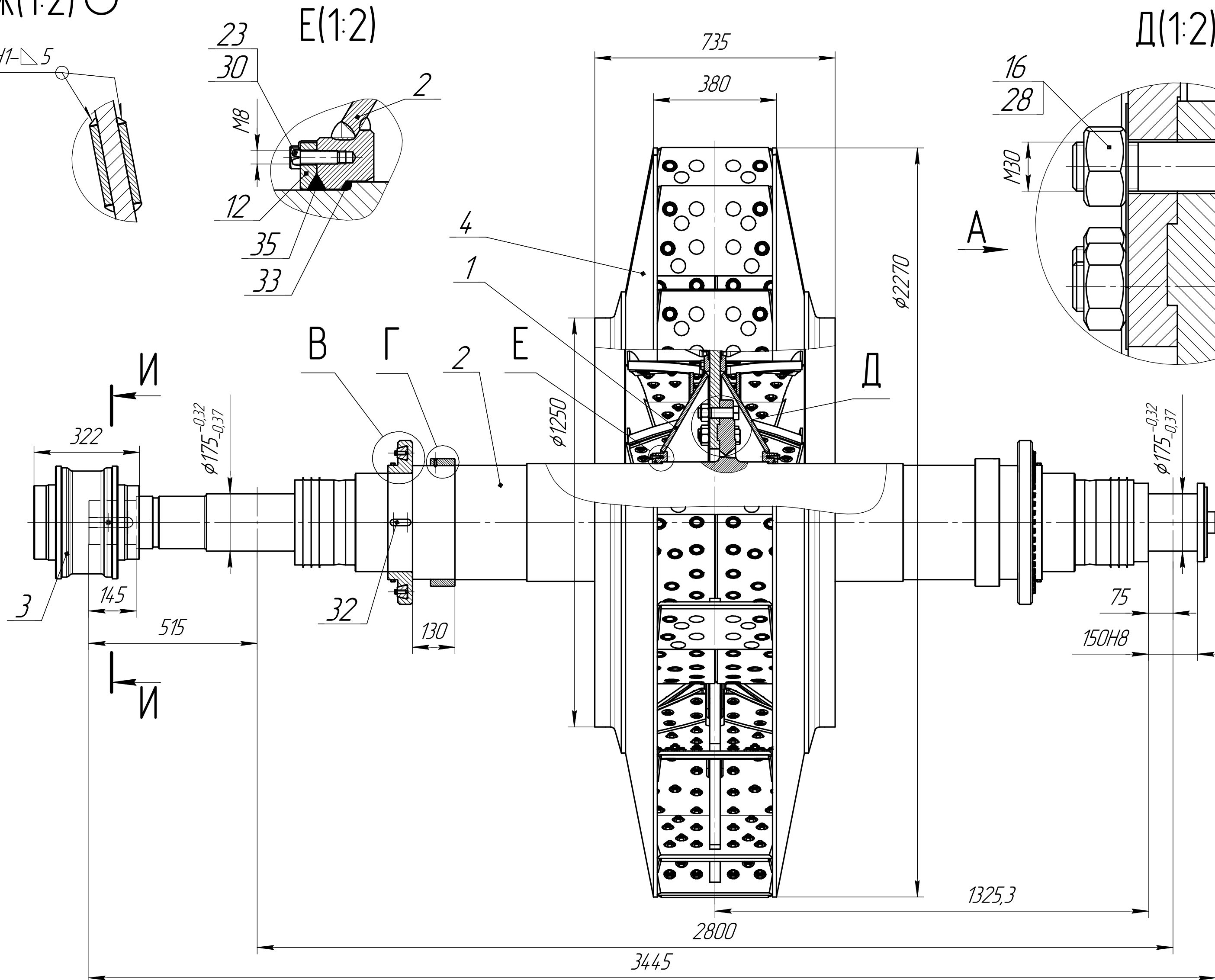
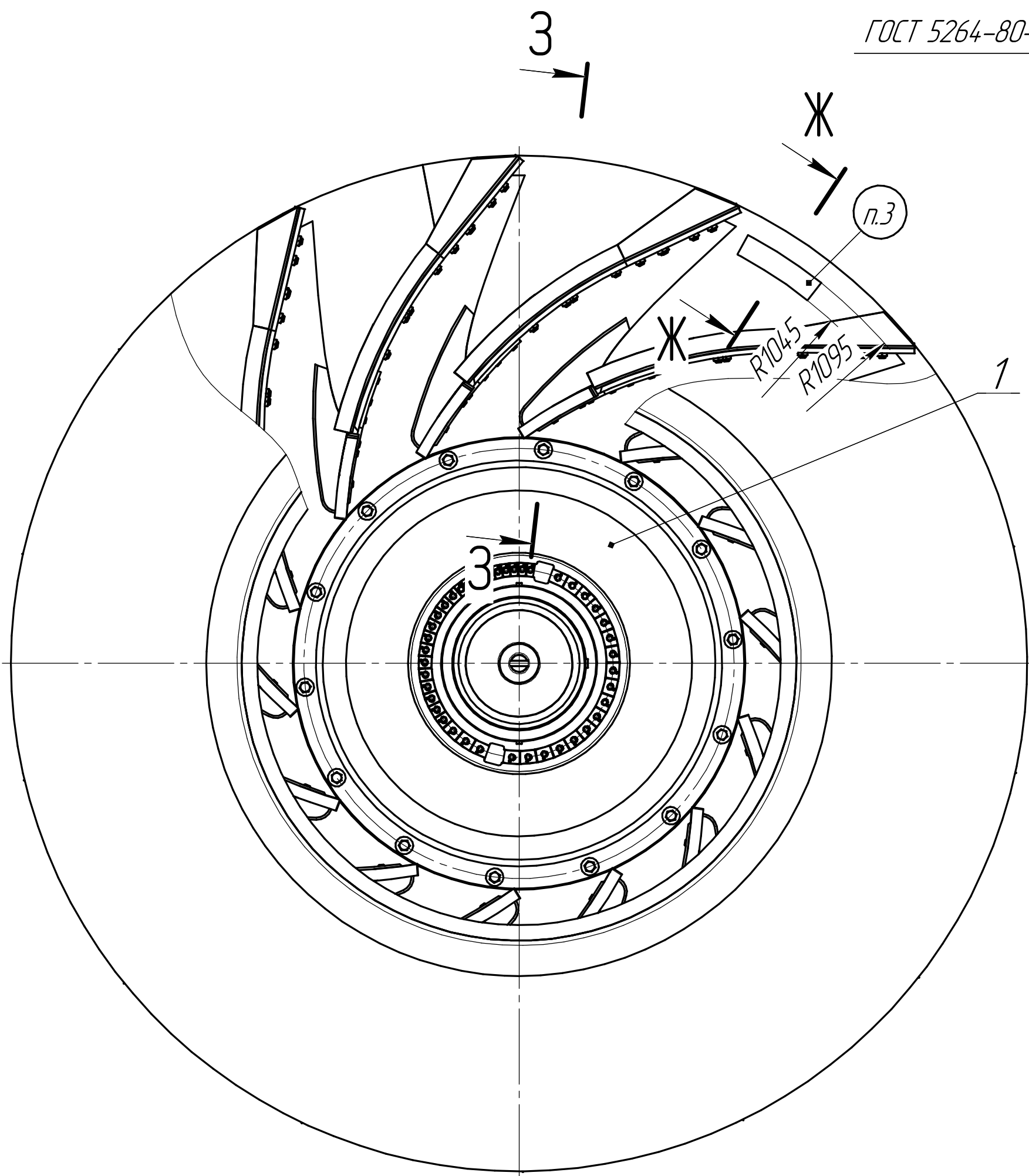
Ж-Ж(1:2)○

ГОСТ 5264-80-H1- ∇ 5

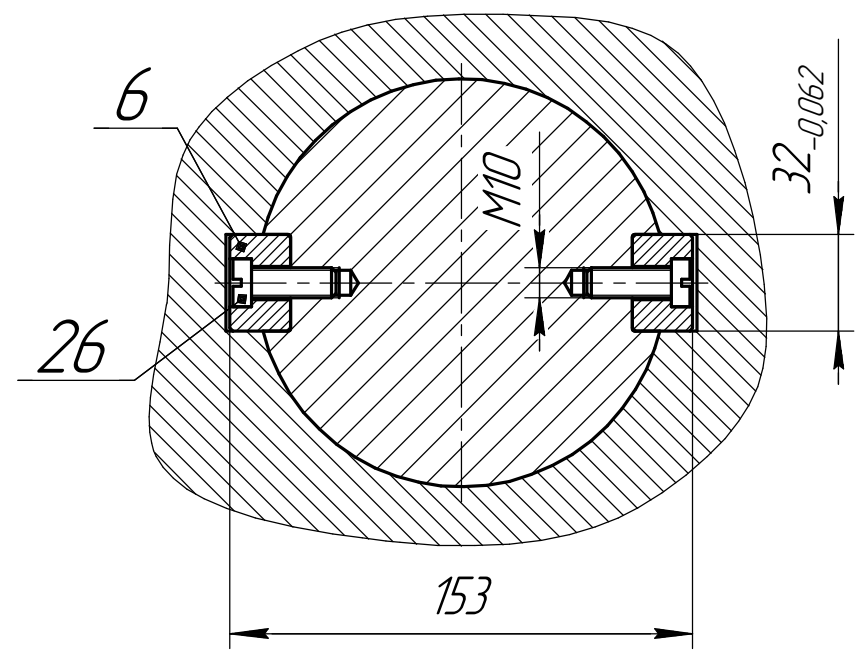
E(1:2)

Д(1:2)

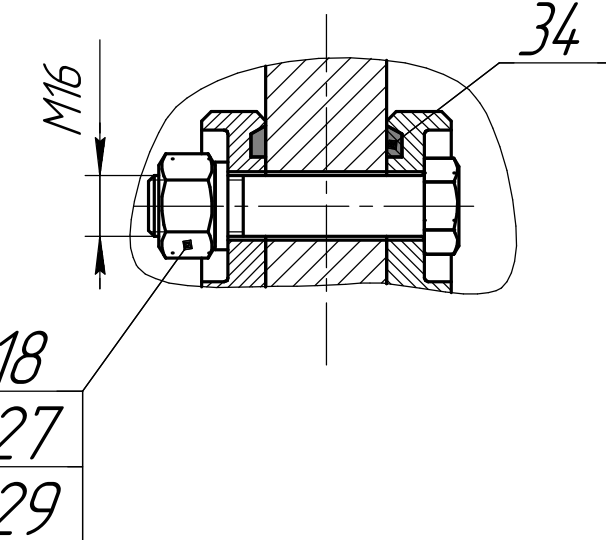
A(1:4)



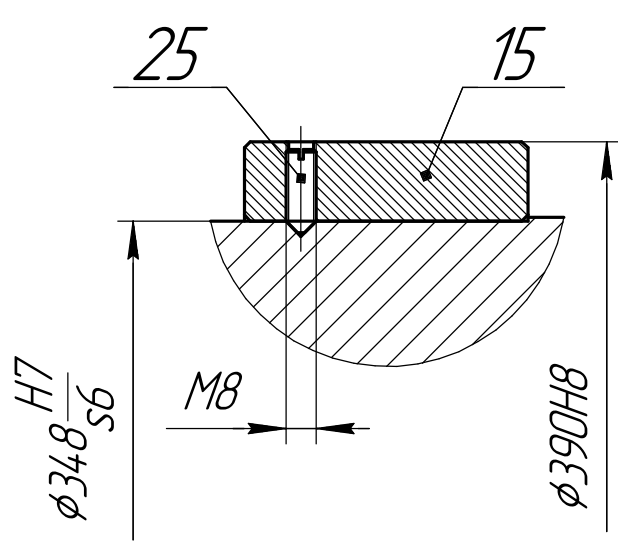
И-И(1:2,5)



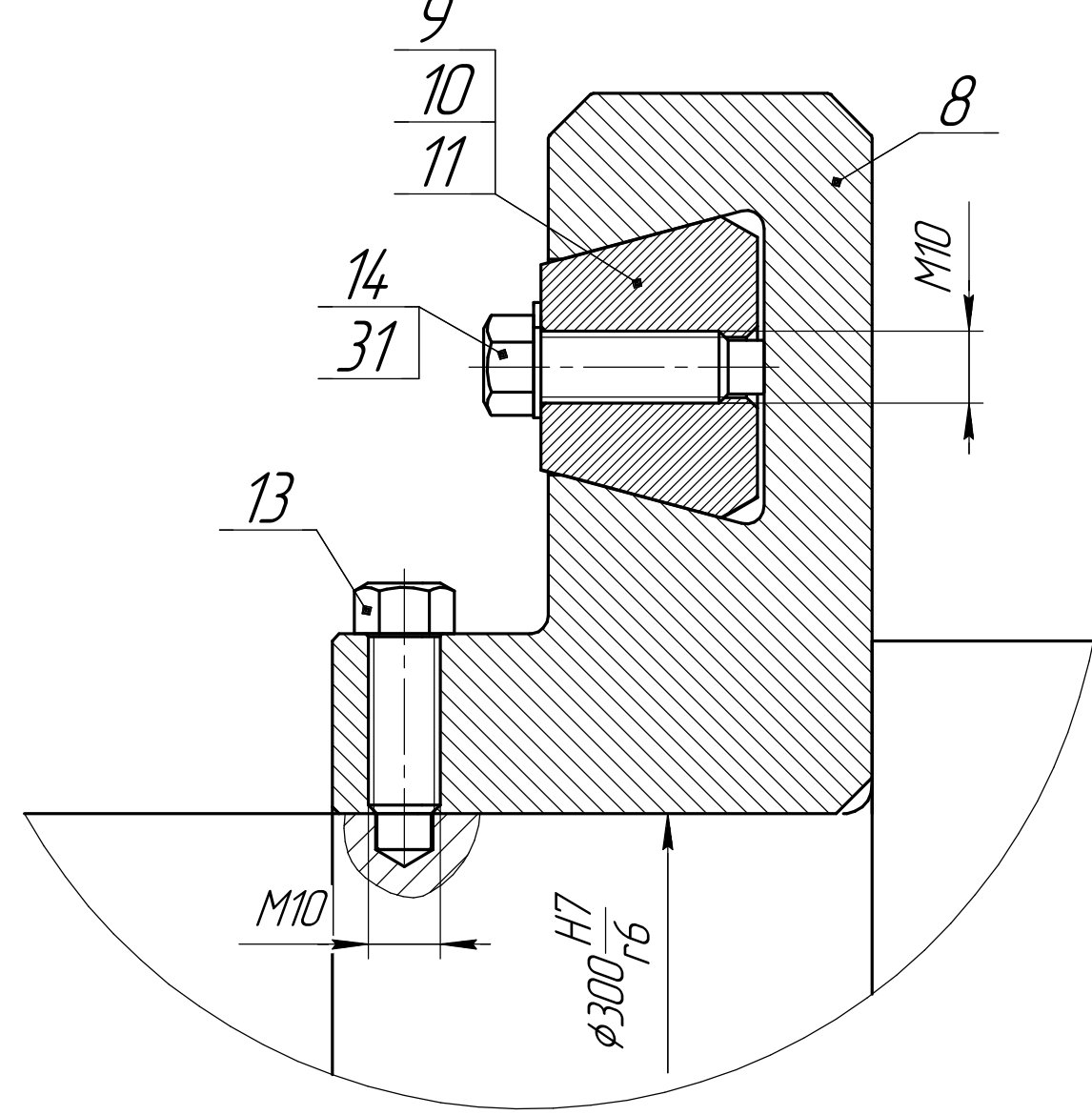
3-3(1:2)



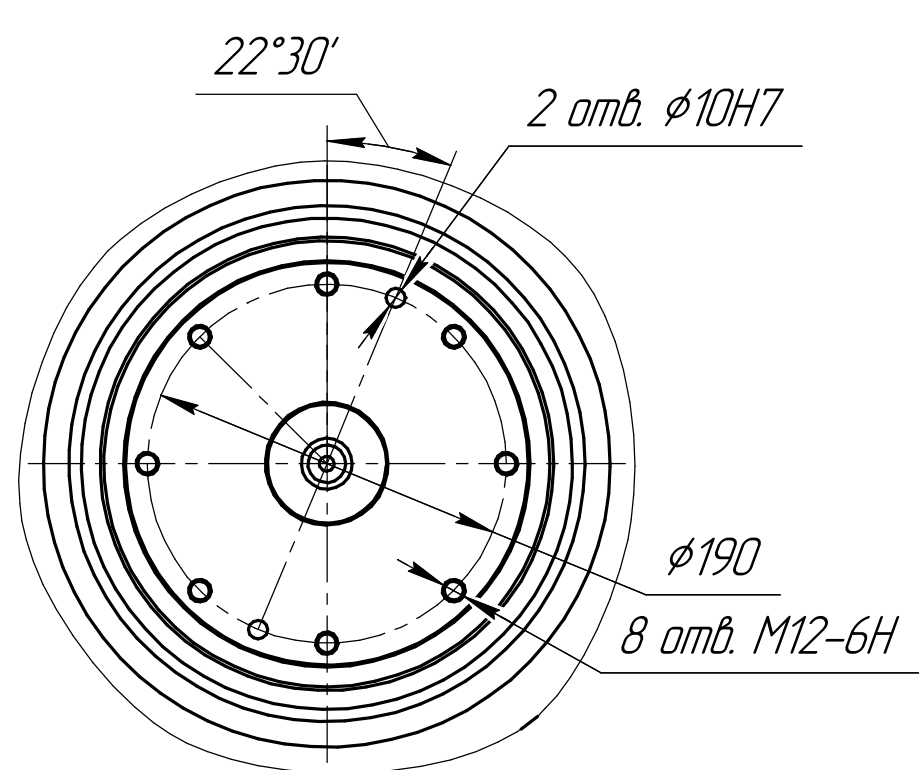
Г(1:2)



B(1:1)



Б(1:4)



1. Крутящий момент затяжки болтового соединения М16 – 130Н·м; болтового соединения М30 – 775Н·м.
2. Болтовое соединение М30 фиксировать шайбой стопарной (поз. 17).
3. Ротор в сборе с футеровками балансировать статически (неуравновешенность не более 8000г·см=0,8Н·м) и динамически. Остаточная неуравновешенность не более 2540г·см (0,24Н·м). Грузы при статической и динамической балансировке ротора без футеровок располагать на тыльных сторонах лопаток и внутренних поверхностях дисков, избегая зон расположения "Защиты покрывающих дисков НР-7500SW.4.02.02.32". Футеровки равной массы (корректировку массы производить добавлением грузов к ребрам или снятием с тыльной поверхности футеровки) располагать на противоположных сторонах рабочего колеса. Грузы при динамической балансировке ротора в сборе с футеровками располагать на внешних поверхностях покрывающих дисков (см. разрез Ж-Ж). Балансировочные диски НР-7500SW.00.00.03 использовать при окончательной доводке.
4. До 90% уравнивающей массы располагать в виде отрезков кольца на внутренних поверхностях покрывающих дисков (разрез 3-3). Остальное в виде вкладышей (поз. 9, 10, 11) располагать в пазах балансировочных дисков. После балансировки произвести подчеканку концевых вкладышей в балансировочных дисках. При первичной поставке предоставлять Заготовку вкладышей в кол-ве 1 шт.
5. Балансировать динамически по п.3 возможно в собственных подшипниках.
6. ТТ по консервации, упаковке, УЗК и допустимых дефектах сварочных швов согласно ТУ У 28.2-35006184-002-2014.

Формат	Зона	Поз	Обозначение	Наименование	Кол	Примечание
				Сборочные единицы		
		1	НР-7500SW.03.00.00 СБ	Обтекатель	2	
		2	НР-7500SW.K01.00.00 СБ	Вал в сборе	1	
		3	НР-7500SW-M3.00	Муфта зубчатая	1	
		4	НР-7500SW.4.02.00.00	Колесо рабочее в сборе	1	
				Детали		
		6	НР-7500SW.00.00.01	Шпонка	2	
		8	НР-7500SW.00.00.03	Диск балансировочный	2	
		9	НР-7500SW.00.00.04	Вкладыш	20	
		10	НР-7500SW.00.00.04-01	Вкладыш	24	
		11	НР-7500SW.00.00.04-02	Вкладыш	44	
		12	НР-7500SW.00.00.06	Кольцо	2	
		13	НР-7500SW.00.00.08	Винт М10х30	4	
		14	НР-7500SW.00.00.08-01	Винт М10х32	88	
		15	НР-7500SW.00.00.09	Кольцо уплотнения	2	
		16	НР-7500SW.00.00.10	Болт М30	20	
		17	НР-7500SW.00.00.11	Шайба стопарная	10	
		18	НР-7500SW.00.00.12	Болт М16	14	
				Стандартные изделия		
		23		Болт М8х25,56 ГОСТ 7805-70	16	
		25		Винт М8х22,36 ГОСТ 1476-93	2	
		26		Винт М10х28,36 ГОСТ 1491-80	2	
		27		Гайка М16,1240Х ГОСТ 5915-70	14	
		28		Гайка М30,1240Х ГОСТ 5915-70	20	
		29		Шайба 16 65Г ГОСТ 6402-70	14	
		30		Шайба 8 ГОСТ 13463-77	16	
		31		Шайба 10В12 ГОСТ 13466-77	88	
		32		Шпонка 20х12х63 ГОСТ 23360-78	2	
		33		Шнур асбестовый ф8 ГОСТ 11779-83 L=1150	2	
		34		Шнур асбестовый ф8 ГОСТ 11779-83 L=3160	2	
		35		Шнур асбестовый ф12 ГОСТ 11779-83 L=1150	2	

НР-7500.00.00.00.00 СБ

Ротор нагнетателя
радиального НР-7500
Сборочный чертеж

Лит. Масса Масштаб
1:10
Лист Листов 1

Копирован

Формат А1